

La convalida del Sistema di Gestione e Misurazione del Rischio Operativo

Obiettivi, organizzazione e metodi

CONVEGNO ANNUALE DIPO, ABI - BASILEA 3 2012

Alessandro Nardi

Head of Operational and Pillar II risks validation

Group Internal Validation

UniCredit

alessandro.nardi@unicredit.it

Roma, 27 giugno 2012

Convalida Interna: panoramica

OBIETTIVO (PERCHE')	Assicurare l'integrità del sistema AMA
AMBITO (COSA)	Tutte le componenti del sistema AMA
MEMBRI (CHI)	Team di convalida indipendente
METODO (COME)	Analisi Qualitative e Quantitative
TEMPI (QUANDO)	Su base regolare ed in caso di modifiche

Convalida Interna: definizione ed obiettivi

- **Processi, Procedure e Metodologie** finalizzate alla **verifica indipendente dell'integrità** del sistema di Operational Risk Management and Measurement in termini di

Adeguatezza

- **stima** del capitale a rischio operativo **robusta e coerente** con il profilo di rischio del Gruppo e delle sue componenti
- **compliance** con requisiti minimi regolamentari

Regolare funzionamento

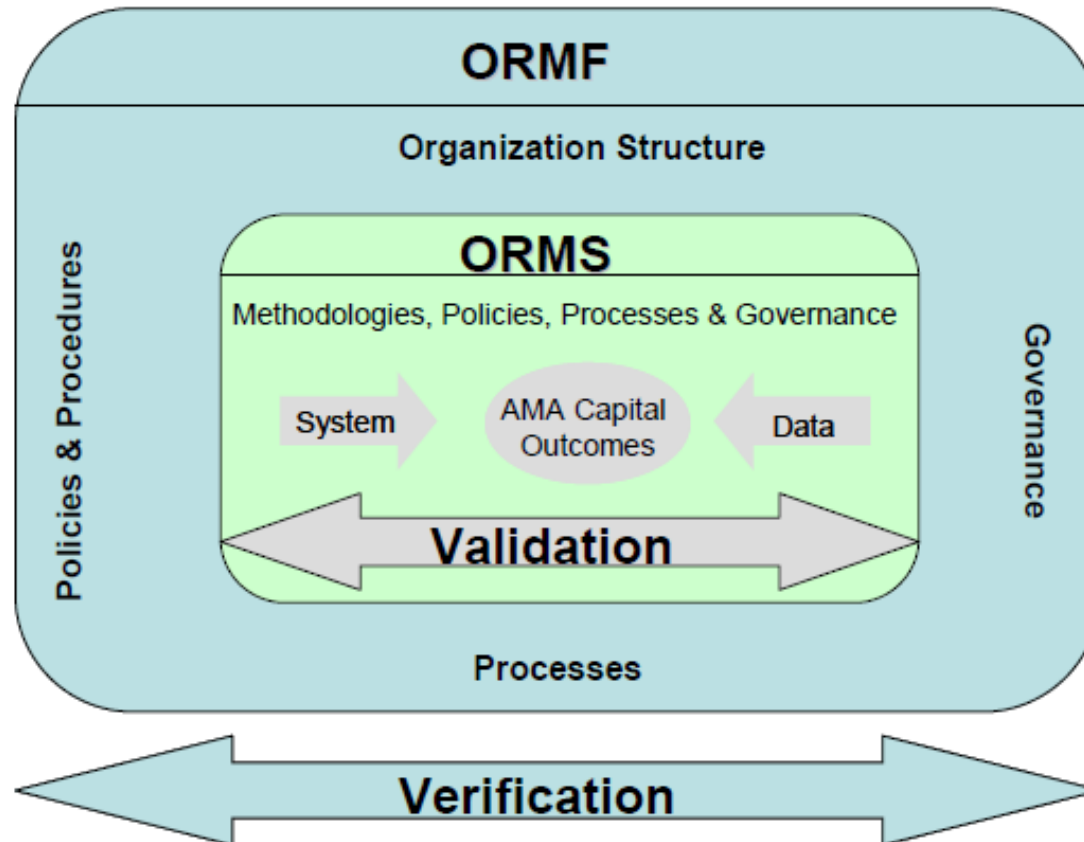
- **rispetto dei processi** e delle procedure a supporto della stima
- **utilizzo interno** effettivo delle stime per la gestione del rischio

- *The validation activity is designed to provide a reasoned and well-informed opinion of whether AMA models work as predicted, and whether their results (capital requirement estimates and other information produced by the ORMS) are suitable for their various internal and supervisory purposes**

*Fonte: BCBS, Operational Risk – Supervisory Guidelines for the Advanced Measurement Approaches, June 2011

Ambito della convalida

- Oggetto della convalida sono **tutte le componenti del sistema AMA**: dati d'input, modelli, processi, output



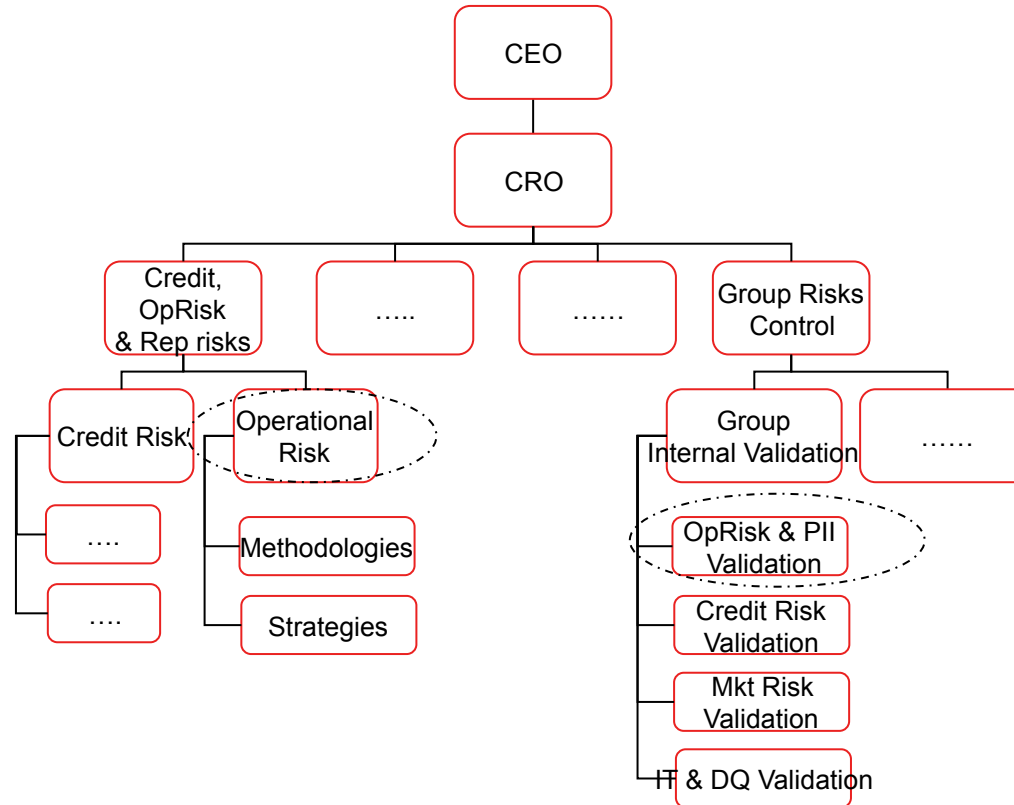
ORMF: Operational Risk Management Framework

ORMS: Operational Risk Management System

Fonte: BCBS, Operational Risk – Supervisory Guidelines for the Advanced Measurement Approaches, June 2011

Indipendenza della Convalida Interna

- La convalida interna deve essere affidata ad una **funzione indipendente**



- Le risorse assegnate devono essere **adeguate nel numero e nelle competenze specifiche** (principale aspetto di criticità)
- La funzione di convalida deve essere infatti in grado di svolgere un **ruolo di challenge interna**, identificando ed indirizzando possibili aree di miglioramento

Metodologia e processo di convalida interna

- La convalida interna si concretizza tramite **analisi di natura quantitativa e qualitativa** dell'integrità dei dati di input, delle assunzioni, del processo di stima e degli output

Dati	Assunzioni	Stima	Output	Utilizzo Interno
<ul style="list-style-type: none"> • completezza • accuratezza • rilevanza • aggiornamento 	<ul style="list-style-type: none"> • riscontro empirico • benchmarking • teoria di riferimento • ipotesi alternative 	<ul style="list-style-type: none"> • test ipotesi • sensitivity • robustezza • infrastruttura IT 	<ul style="list-style-type: none"> • back-testing • stress-testing • stabilità in/out • allocazione 	<ul style="list-style-type: none"> • allocazione • mitigazione • limiti • reporting

- Le **procedure**, le **metodologie** ed i **criteri** alla base della valutazione della funzione di convalida devono essere **formalizzati e comuni** a tutte le Società del Gruppo
- Le analisi devono essere condotte focalizzandosi sugli aspetti più sensibili del sistema AMA, valutando prima il **disegno concettuale** e successivamente la sua **effettiva e coerente applicazione**
- I risultati devono essere discussi con la funzione di sviluppo e rappresentati agli Organi di Governo interni per un **corretto processo di escalation**

Tempi della convalida

- La convalida del sistema AMA è un **processo regolare** che non si esaurisce in fase di prima applicazione. È infatti necessario assicurare il **mantenimento nel tempo** del carattere di adeguatezza
 - Canonicamente si distinguono due fasi della convalida:
 - **Initial validation**: si effettua all'introduzione di un nuovo sistema AMA o in caso di modifiche rilevanti (AMA change policy)
 - **On going validation**: si effettua periodicamente (almeno una volta l'anno)
 - Entrambe valutano l'intero ambito del sistema AMA
 - l'initial validation è maggiormente focalizzata sul **model e process design**
 - l'on going validation è mirata a verificare il **mantenimento delle ipotesi** alla base e al monitoraggio del **comportamento del modello** nonché dell'**effettivo internal use**
 - Per una **maggiore efficacia dell'initial validation** l'attività di convalida dovrebbe **svolgersi in parallelo allo sviluppo**. In tal modo eventuali aspetti di model design possono essere discussi ed affrontati prima dell'implementazione IT e della conclusione dell'attività di sviluppo
-